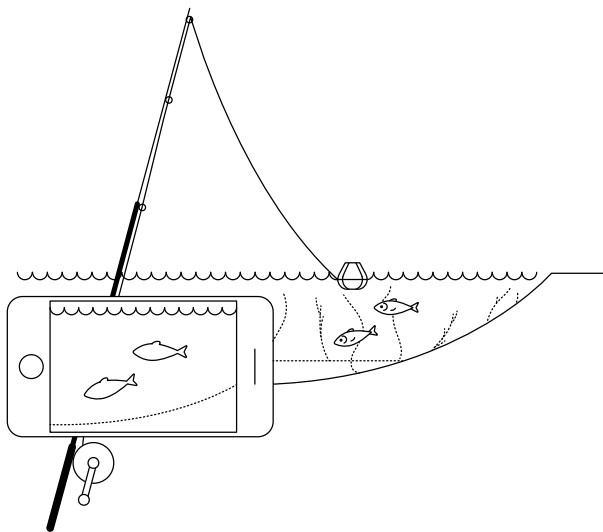


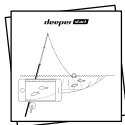
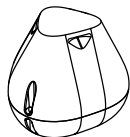
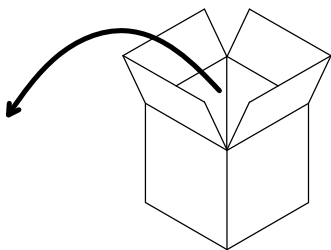
deeper start



Изучите это краткое руководство перед началом использования Deeper START

Благодарим вас за покупку нового интеллектуального эхолота Deeper START. Уверены, он вам понравится. Эти инструкции помогут вам подготовить устройство к эксплуатации – прочтите их перед его применением.

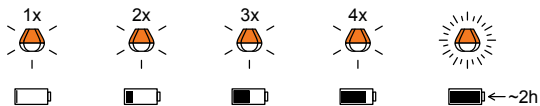
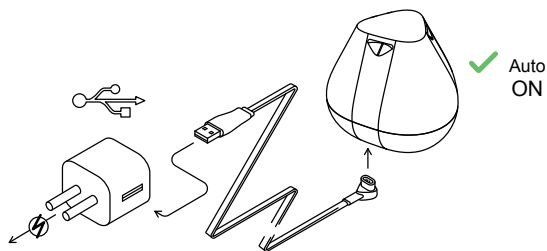
Перейдите по ссылке для скачивания и печати [руководства в формате PDF](#). В нем – самая свежая актуальная информация, которая может незначительно отличаться от содержания руководства из упаковки.



В комплектацию Deeper START входит*:

- 1 эхолот Deeper START,
- 1 кабель питания для зарядки (без адаптера),
- 1 поворотный зажим для надежного крепления эхолота к леске,
- руководство по эксплуатации и инструкция о безопасном использовании.

*при покупке специального, акционного или нестандартного продукта содержимое упаковки может отличаться.



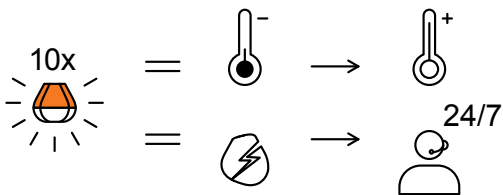
Зарядите свой эхолот

С помощью прилагаемого кабеля подключите эхолот Deeper к источнику питания с разъемом USB.

Используйте для зарядки стандартное зарядное устройство для смартфона или планшета, либо подсоедините кабель к USB-разъему ПК или другого устройства.

Deeper START автоматически включается при подключении к источнику питания. Мигающий оранжевый индикатор показывает, что выполняется зарядка батареи эхолота. Определить состояние заряда можно по количеству миганий.

- одно мигание – батарея практически разряжена, но зарядка началась;
- Два мигания означает, что батарея заряжена на 25%
- Три мигания означает, что батарея заряжена на 50%
- Четыре мигания означает, что батарея заряжена на 75%
- Если индикатор не мигает – батарея полностью заряжена.

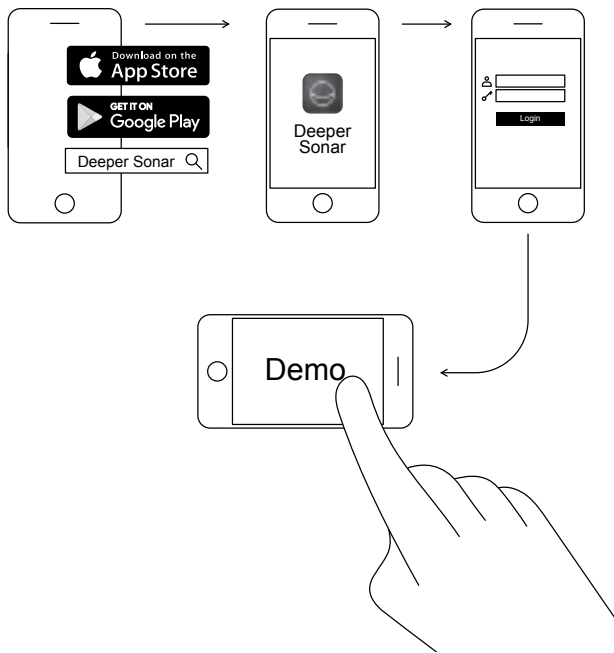


Если индикатор часто мигает без остановки – возникла проблема с подзарядкой.

Если это произошло, пожалуйста совершите эти два действия.

1. Проверьте температуру. Если она 0°C или ниже, пожалуйста попробуйте зарядить свой Deeper Start в условиях комнатной температуры.

2. Если это не помогло, пожалуйста обратитесь в нашу [техподдержку](#).

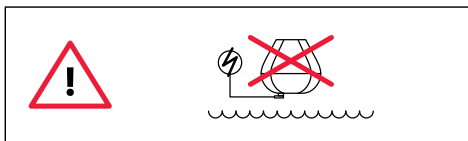


Загрузите мобильное приложение Deeper

Мобильное приложение Deeper – важный инструмент. Оно необходимо для управления эхолотом и отображения передаваемых им данных. Даже если у вас нет эхолота Deeper, вы можете с помощью приложения спланировать идеальную рыбалку – в нем есть лунно-солнечный календарь, загружаемые карты (которыми можно пользоваться вне сети) и другие полезные функции.

[Узнать больше >](#)

- Загружайте приложение из [App Store](#) или [Google Play](#).
- Откройте приложение и выполните регистрацию.
- Посмотрите презентационный ролик.



Автоматическое включение и отключение

На Deeper START нет кнопки питания: эхолот автоматически включается, когда попадает в воду, и при подключении к источнику питания.

Он отключается для экономии заряда батареи, если его вынуть из воды или отключить от источника питания.

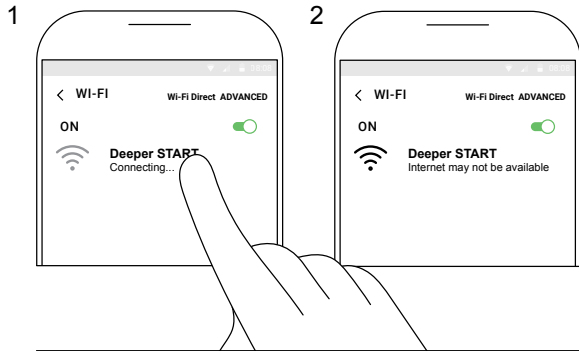
Не кладите Deeper в воду, когда к нему подсоединен кабель питания! Это может вызвать повреждение устройства, которое не покрывается гарантией.

Связь Deeper START с мобильным устройством с Android

Если вы пользуетесь смартфоном или планшетом с Android, выполните следующие действия:

- убедитесь, что эхолот включен (подключен к источнику питания или находится в воде);
- откройте «**Настройки**» своего мобильного телефона и включите «**Подключение Wi-Fi**»;
- если в вашем устройстве есть функция «**Wi-Fi Direct**», активируйте ее. Если нет, пропустите этот пункт;
- найдите свой Deeper START в списке доступных сетей Wi-Fi и выберите его.

Теперь Deeper START подключен к вашему мобильному устройству – на его экране может отображаться надпись о **недоступности Интернета**. Не волнуйтесь, так и должно быть. Это означает, что ваше мобильное устройство сейчас подключено через Wi-Fi-соединение к Deeper START, а не к Интернету.



Связь Deeper START с iPhone или iPad

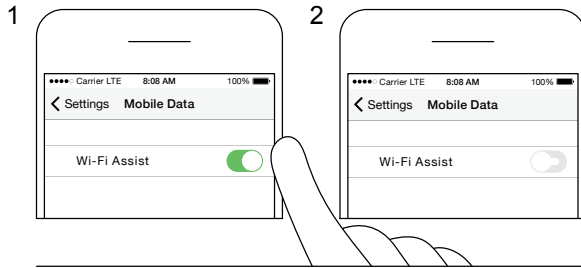
Если вы пользуетесь iPhone или iPad, выполните следующие действия:

- убедитесь, что эхолот включен (подключен к источнику питания или находится в воде);
- откройте «**Параметры**» своего устройства, выберите пункт «**Сотовые данные**» и убедитесь, что функция «**Помощь Wi-Fi**» отключена. Это важно, поскольку если эта функция активна, подключение к Deeper START может быть нестабильным;
- откройте «**Параметры**» своего устройства и включите **Wi-Fi**;
- найдите свой Deeper START в списке доступных сетей Wi-Fi и выберите его.

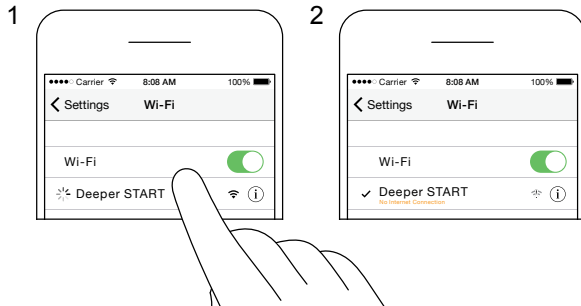
Теперь Deeper START подключен к вашему iPhone или iPad – на его экране может отображаться надпись **об отсутствии Интернет-подключения**. Не волнуйтесь, так и должно быть. Это означает, что ваше мобильное устройство сейчас подключено через Wi-Fi-соединение к Deeper START, а не к Интернету.

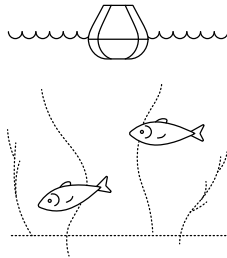
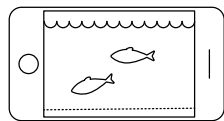
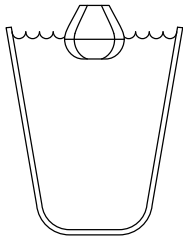
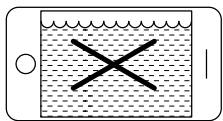


Settings → Mobile Data



Settings → Wi-Fi

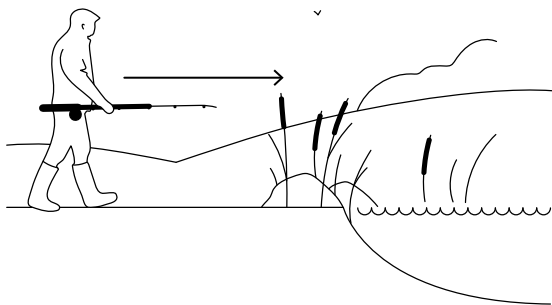




Эхолот может не показать наличие рыбы при домашних испытаниях

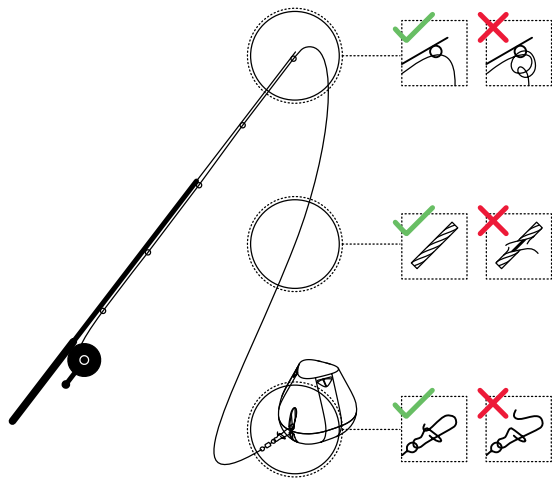
Вы можете дома поместить Deeper START в аквариум, кружку, ведро, ванну или другую емкость, включить его и связать с мобильным устройством. Но, скорее всего, эхолот не сможет отсканировать данные, и вы увидите пустой экран или сообщение о том, что глубина слишком маленькая или слишком большая.

Не волнуйтесь, так и должно быть. Deeper START – очень чувствительный эхолот для сканирования данных в широких открытых водоемах (реках, озерах, морях). В маленьких, закрытых или мелких водоемах эхолот пытается выполнить сканирование, но получает слишком много отраженных от стенок и дна емкости сигналов и не может сформировать точную картину. Испытайте эхолот в настоящем водоеме, чтобы увидеть результат!



Пора на рыбалку

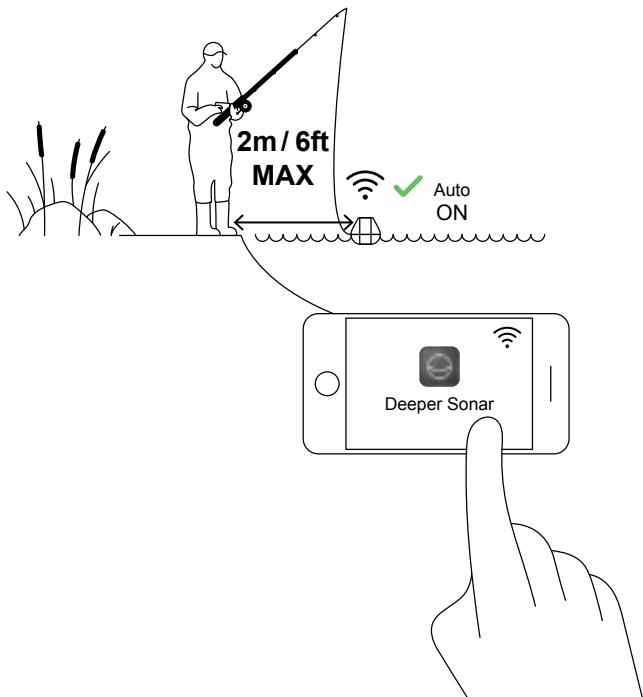
Непрерывное свечение индикатора Deeper START (подключенного к источнику питания) означает, что эхолот полностью заряжен и готов к работе. Если он уже связан с вашим смартфоном или планшетом, можете спускать его на воду.



Аккуратное и надежное крепление Deeper START

Перед тем, как забросить эхолот в воду, проверьте правильность его крепления к леске и удочке. Каждый раз, прикрепляя Deeper START, обращайтесь внимание на следующее:

1. правильное прохождение лески через верхнее (самое маленькое) пропускное кольцо на конце удочки – если леска имеет петли или узлы, она может порваться при забрасывании эхолота и вы можете его потерять;
2. леска должна быть качественной и не изношенной;
3. поворотный зажим должен быть полностью и правильно зажат. Это важно, поскольку при слабом или неправильном зажатии вы можете потерять эхолот.



Включение Deeper для сканирования

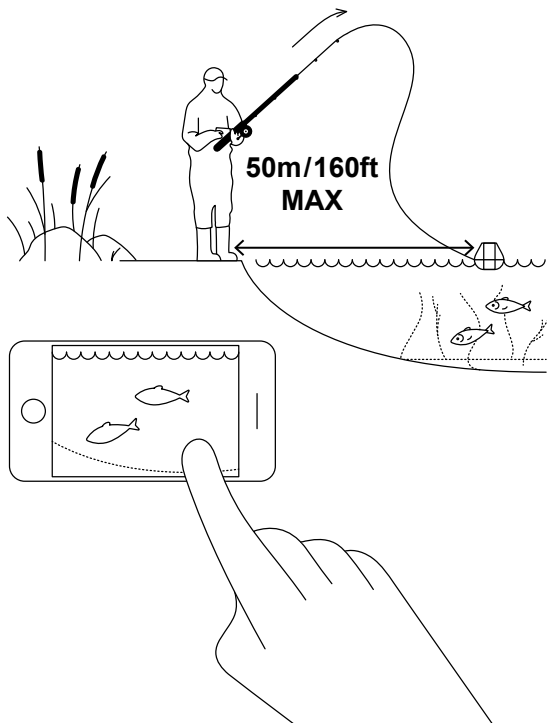
Откройте приложение Deeper на своем смартфоне или планшете, поместите эхолот в воду недалеко от себя (на расстоянии не больше 2 м). Deeper START автоматически включится и подключится к вашему мобильному устройству.



Если Deeper START находится в воде, но не подключается к вашему мобильному устройству (в

приложении Deeper в нижней части экрана отображается сообщение о том, что Deeper не подключен), выполните следующие действия:

1. откройте настройки своего мобильного устройства и убедитесь, что функция Wi-Fi включена;
2. убедитесь, что батарея Deeper START заряжена. Если вы в поездке, подключите эхолот к автомобильному или автономному зарядному устройству и проверьте цвет индикатора. Если батарея разряжена, зарядите ее;
3. проверьте температуру окружающей среды. Рабочий диапазон Deeper START находится в пределах от 0°C до 40°C. Имейте в виду, что температуры воздуха и воды могут отличаться, и температура воды в данном случае играет решающую роль;
4. убедитесь, что используете совместимое мобильное устройство и последнюю версию приложения.
5. Если эхолот все равно не подключается, обратитесь в нашу [службу поддержки](#).

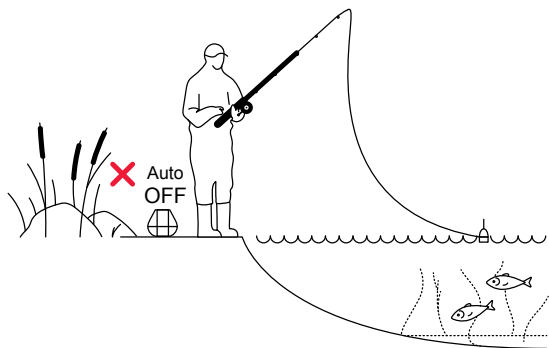


Заброс и сканирование

Забросьте Deeper START в место, которое хотите сканировать, и подтяните его обратно. По мере подтягивания наблюдайте за подводными сканами, отображаемыми на экране вашего смартфона или планшета.

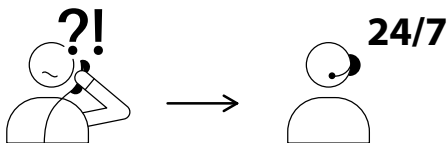
Во время сканирования и подтягивания Deeper START размещайте свой смартфон или планшет в месте без помех для получения им сигнала от эхолота. Если смартфон/планшет будет лежать на земле или у вас в кармане, подключение может быть нестабильным. Мы рекомендуем использовать подставку Deeper для крепления смартфона к удочке.

Больше советов для рыбалки с берега и пристани



Ловля отмеченной рыбы

После сканирования местности и определения рыбных мест и местоположения рыбы пора приступить к рыбалке. Наслаждайтесь отличным уловом и делитесь впечатлениями и опытом.



USA +1 904 204 4808

UK +44 3307 771477

support@deeper.eu
www.deepersonar.com



Есть вопросы? Мы готовы помочь!

Если у вас возникли проблемы, вопросы или просто желание поделиться полученным опытом, обращайтесь к нам любым удобным для вас способом. Подробные сведения о способах связи с нами приведены на [страничке поддержки нашего веб-сайта](#).

Мы ценим все ваши комментарии и отзывы.

Не забывайте, что на наших страницах в социальных сетях – в частности, в [YouTube](#) и [Facebook](#), мы размещаем для вас много полезной информации.